

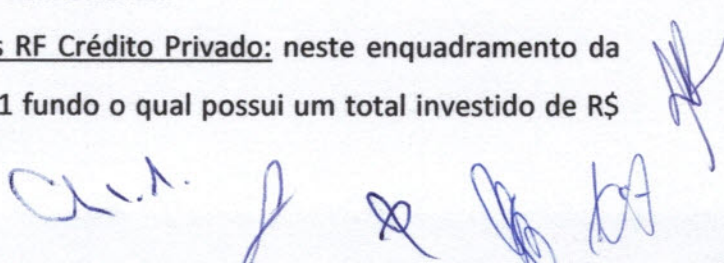
**PARECER DO COMITÊ DE INVESTIMENTOS BCPREVI  
FEVEREIRO - 2019**

**1. ANÁLISE DA RENTABILIDADE POR ENQUADRAMENTO DE ATIVOS CONFORME A  
RESOLUÇÃO 3.922/2010 E 4.604/2017.**

1.1. Art.7º, I, Alínea B - 4.604 - Fundos 100% TP Referenciado: neste enquadramento da Resolução o BCPREVI possui 24 fundos os quais totalizam um investimento de R\$ 262.955.996,66, representando 58,59% da carteira. A Política de Investimento do instituto permite até 100% de alocação dos ativos neste enquadramento, sendo desta forma, corretamente enquadrada a alocação do fundo nesta classe de ativos. A rentabilidade dos fundos de investimento enquadrados neste artigo no mês de fevereiro/2019 foi de 0,41%, representando uma rentabilidade de 82,90% do CDI, e apenas 45,5% da meta atuarial. O resultado acumulado do ano para este grupo de ativos apresenta uma rentabilidade de 2,06%, sendo 198,2% do CDI e 119,07% da meta atuarial. Ao analisarmos a rentabilidade nos últimos 12 meses, tais fundos apresentaram uma rentabilidade de 9,41%, sendo este resultado 146,8% do CDI, e 93,07% da meta atuarial.

1.2. Art.7º, IV, Alínea A - 4.604 - Fundos de Renda Fixa: neste enquadramento da Resolução o BCPREVI possui 11 fundos os quais totalizam um investimento de R\$ 113.150.195,56 representando 25,21% da carteira. A Política de Investimento do instituto permite a alocação nesta classe de ativos de até 40% da carteira, evidenciando-se, desta forma, o correto enquadramento neste segmento. A rentabilidade dos fundos alocados neste artigo no mês de fevereiro/2019 foi de 0,37% representando 74,2% do CDI, e apenas 41,1% da meta atuarial. O resultado acumulado do ano para este grupo de ativos apresenta uma rentabilidade de 2,65%, sendo 255% do CDI e 153% da meta atuarial. Ao analisarmos a rentabilidade dos últimos 12 meses, tais fundos apresentaram uma rentabilidade de 9,5%, sendo este resultado 148,2% do CDI e 93,9% da meta atuarial.

1.3. Art.7º, VII, Alínea B - 4.604 - Fundos RF Crédito Privado: neste enquadramento da Resolução o BCPREVI possui apenas 1 fundo o qual possui um total investido de R\$





2.041.509,05 representando 0,45% da carteira. A Política de Investimento do instituto permite até 5% da carteira para alocação em ativos deste artigo, o que evidencia o correto enquadramento neste segmento. O fundo Piatã FI RF LP Prev Crédito Privado encontra-se em recuperação, apresentado consecutivas perdas financeiras. O Comitê de Investimento recomendou abertura de Tomadas de Contas Especial pela Secretaria de Controle e Transparência Pública do Município no intuito de apurar a responsabilidade dos gestores que realizaram tal investimento.

1.4. Art.8º, I, Alínea A - 4.604 - Fundos de Ações Referenciados: neste enquadramento da Resolução o BCPREVI possui 2 fundos os quais totalizam um investimento de R\$ 4.949.501,63, representando 1,10% da carteira. A Política de Investimento do instituto permite até 20% de alocação da carteira em ativos enquadrados neste artigo, não podendo, contudo, ultrapassar o limite de 30% em renda variável. Desta forma, observa-se o correto enquadramento neste segmento. A rentabilidade dos fundos de investimento enquadrados neste artigo no mês de fevereiro/2019 foi de -1,47% o que representa uma rentabilidade superior em 0,4% ao IBOVESPA e -163% da meta atuarial. O resultado acumulado do ano para este grupo de ativos representa uma rentabilidade de 8,71%, sendo esta inferior 0,1% quando comparado com o índice IBOVESPA. Ao comparar este resultado com a meta atuarial do período de 1,73% obtém-se uma rentabilidade de 503,5% da meta atuarial. Ao analisarmos a rentabilidade nos últimos 12 meses, tais fundos apresentaram uma rentabilidade de 14,18%, sendo este resultado 2,2 pontos percentuais (p.p) do IBOVESPA e 140% da meta atuarial de 10,11%.

1.5. Art.8º, II, Alínea A - 4.604 - Fundo de Ações: neste enquadramento da Resolução o BCPREVI possui 10 fundos os quais totalizam um investimento de R\$ 52.392.845,44 representando 11,67% da carteira. A Política de Investimento do instituto permite a alocação nesta classe de ativos de até 20% da carteira, não podendo, contudo, exceder ao limite de limite de 30% de investimento em renda variável. Desta forma, evidencia-se o correto enquadramento neste segmento. A rentabilidade dos fundos alocados neste artigo no mês de fevereiro/2019 foi de -1,13% representando uma

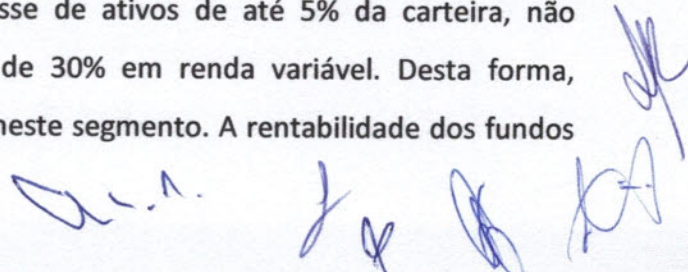
*[Handwritten signatures and initials in blue ink]*



rentabilidade superior em 0,7% ao IBOVESPA. Ao comparar este resultado com a meta atuarial do período obtém-se uma rentabilidade de -139,5% da meta atuarial. Ao analisarmos a rentabilidade dos últimos 12 meses, tais fundos apresentaram uma rentabilidade de 16,79%, sendo este resultado 4,8% acima do resultado do IBOVESPA e 166% da meta atuarial que foi de 10,11%.

1.6. Art.8º, III - 4.604 - Fundos Multimercados: neste enquadramento da Resolução o BCPREVI possui apenas 1 fundo o qual possui um total aplicado de R\$ 7.205.766,02 representando 1,61% da carteira. A Política de Investimento do instituto permite a alocação nesta classe de ativos de até 10% da carteira, não podendo, contudo, exceder ao limite de 30% em renda variável. Desta forma, evidencia-se o correto enquadramento neste segmento. A rentabilidade dos fundos alocados neste artigo no mês de fevereiro/2019 foi de 3,38% representando uma rentabilidade de 5,2% acima do índice IBOVESPA, visto que este fechou -1,86% no mês de fevereiro de 2019. Ao comparar este resultado com a meta atuarial do período obtém-se uma rentabilidade de 375,5% acima da meta de 0,9% do mês. O resultado acumulado do ano para este grupo de ativos apresenta uma rentabilidade 11,23%, sendo esta superior em 2,5 pontos percentuais do IBOVESPA e 649% da meta atuarial de 1,73%. Ao analisarmos a rentabilidade dos últimos 12 meses, este grupo de ativos rendeu 5,13%, representando uma rentabilidade inferior em 6,9% ao IBOVESPA e 50,7% da meta atuarial. Este resultado é observado em virtude de o mercado financeiro americano ter sofrido um período de realização, setembro a dezembro de 2018, devido a forte alta nos meses anteriores desde 2016. Percebe-se que desde o mês de janeiro de 2019 uma possível retomada ao seu ciclo de alta.

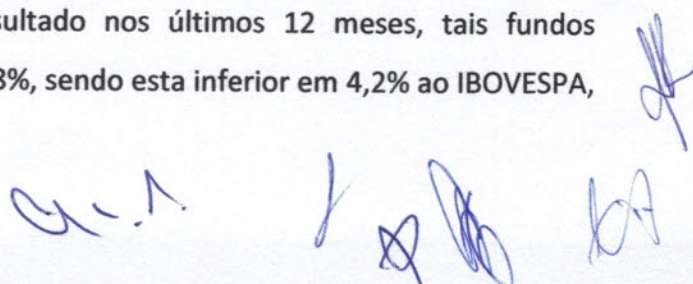
1.7. Art.8º, IV, alínea A - 4.604 - Fundos de Participações: neste enquadramento da resolução o BCPREVI possui 2 fundos os quais totalizam um investimento de R\$ 4.286.603,31, representando 0,96% da carteira. A Política de Investimento do instituto permite a alocação nesta classe de ativos de até 5% da carteira, não podendo, contudo, exceder ao limite de 30% em renda variável. Desta forma, evidencia-se o correto enquadramento neste segmento. A rentabilidade dos fundos





alocados neste artigo no mês de fevereiro/2019 foi de 5,13% representando uma rentabilidade de 7 p.p. acima do IBOVESPA. Este resultado, quando comparado com a meta atuarial 0,9% para o mês de fevereiro representou 570% da meta do período. O resultado acumulado para este grupo de ativos representa uma rentabilidade 5,18%, representando um resultado de 3,6 p.p. abaixo do IBOVESPA. No ano este resultado representa 299% da meta atuarial de 1,73%. Ao analisarmos a rentabilidade nos últimos 12 meses este grupo de ativos apresentou uma rentabilidade de 26,81%, se do esta 14,8% superior ao IBOVESPA e 265% da meta atuarial. Estes fundos têm a peculiaridade de apresentarem resultados negativos por longos períodos, pois são compostos por projetos que carecem de períodos de desembolsos para agregação de valor. Estes valores investidos apenas ao final do projeto possuem suas receitas realizadas no mercado e obtendo a rentabilidade esperada do fundo. Em fevereiro/2019 o Fundo Caixa FIC Cyrela, retornou um destes investimentos no valor de R\$ 221.399,34, o que representa 7,65% do investimento feito em outubro de 2018, o qual já havia retornado R\$ 337.681,06 (11,70% do investimento à época). O Fundo Gávea Institucional, ainda está em período de desembolso e investimento, sendo que ainda não retornou receita ao fundo.

- 1.8. Art.8º, IV, Alínea B - 4.604 - Fundo de Investimentos Imobiliários:** neste enquadramento da Resolução o BCPREVI possui 3 fundos os quais totalizam um investimento de R\$ 1.836.727,90, representando 0,41% da carteira. A Política de Investimento do instituto permite a alocação de até 5% da carteira nesta classe ativos, não podendo, contudo, exceder o limite de 30% em renda variável. Desta forma, evidencia-se o correto enquadramento neste segmento. A rentabilidade dos fundos de investimento alocados neste artigo no mês de fevereiro/2019 foi de - 0,39% representando uma rentabilidade de 1,5 p.p acima do IBOVESPA e -43,3% da meta atuarial. O resultado acumulado do ano para este grupo de ativos apresenta uma rentabilidade de 0,26%, sendo esta 8,5 p.p inferior ao IBOVESPA, e 15% da meta atuarial. Ao analisarmos o resultado nos últimos 12 meses, tais fundos apresentaram uma rentabilidade de 7,8%, sendo esta inferior em 4,2% ao IBOVESPA, e 77,7% da meta atuarial.





## 2. ANÁLISE DO CUMPRIMENTO DA META POR SEGMENTO

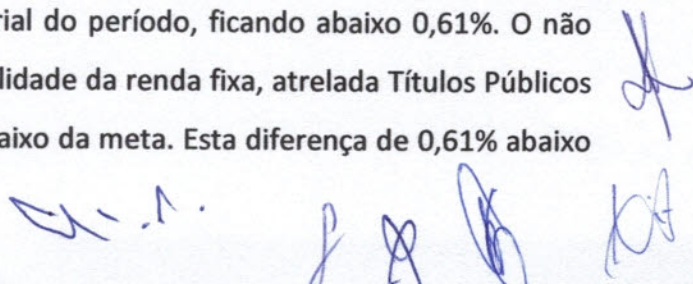
Ao analisar a rentabilidade da carteira do BCPREVI, por segmento (renda fixa e renda variável) é possível verificar o quanto cada segmento contribui para o cumprimento da meta atuarial. Com base no mês de fevereiro de 2019, a renda fixa rendeu R\$ 1.464.136,44 representando 0,39% da carteira. Este resultado, contudo, ficou abaixo da meta de 0,9% registrada para o mês.

RESULTADO - FEVEREIRO/2019						CUMPRIMENTO DA META	
	APLICADO (R\$)	RENTABILIDADE (%)	RENTABILIDADE (R\$)	META ATUARIAL (%)	META (R\$)	%	R\$
RENTA FIXA	378.147.701,27	39,00%	1.464.136,44	0,90%	3.378.776,41	-0,61%	-1.914.639,97
RENTA VARIÁVEL	70.671.444,30	2,08%	1.469.528,63	0,90%	635.853,73	-0,51%	833.674,89
TOTAL	448.819.145,57	29,00%	2.933.665,07	0,90%	4.014.630,14	1,18%	-1.080.965,08

Considerando a atual composição da carteira em ativos de renda fixa, este grupo de investimento totaliza um investimento de R\$ 378.147.701,27. A renda fixa, para atingimento da meta atuarial de 0,9% no mês de fevereiro de 2019, deveria ter atingido uma rentabilidade de R\$ 3.378.776,41. Conforme demonstrado no quadro abaixo, observa-se que este segmento de ativos apresentou um déficit de 0,51% o que representa um total abaixo da meta do período de R\$ 1.914.639,97.

Para o segmento de renda variável o BCPREVI possui um total investido de R\$70.671.444,30. Este grupo de ativos para atingimento da meta atuarial deve obter rendimento de R\$635.853,73. Com o resultado do mês de fevereiro/2019 observa-se uma rentabilidade de 2,08% o que representa um rendimento de R\$ 1.469.528,63, sendo este 1,18% acima da meta de 0,9% do mês.

Ao analisarmos a carteira de investimento de forma conjunta (renda fixa e renda variável) o instituto não cumpriu a meta atuarial do período, ficando abaixo 0,61%. O não atingimento da meta atuarial deve-se a rentabilidade da renda fixa, atrelada Títulos Públicos que apresentaram no período remuneração abaixo da meta. Esta diferença de 0,61% abaixo



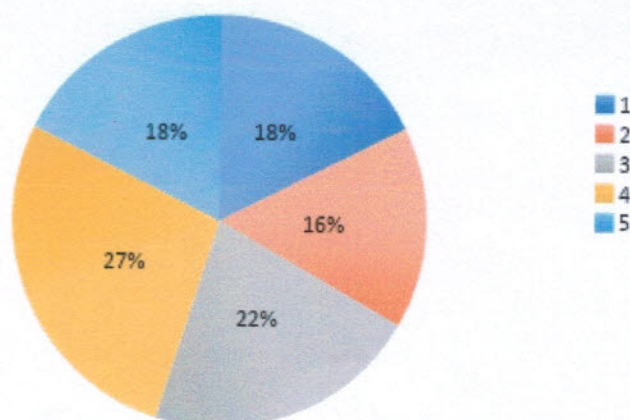


da meta o instituto pode buscar por meio da aplicação em ativos de renda variável. Ao analisarmos a atual composição da carteira, para que fosse atingida a meta atuarial o BCPREVI necessitaria de um acréscimo no valor investido neste segmento de 51,9 milhões de reais. Tal alocação, considerando a rentabilidade do período de 2,08%, implicaria no aumento do rendimento do mês de R\$ 1.081.286,84, cobrindo a insuficiência das aplicações em renda fixa.

### 3. ANÁLISE DO RISCO DA CARTEIRA DO BCPREVI

Ao analisarmos o risco da carteira do BCPREVI observamos a classificação de risco apresentada em cada fundo de investimento, além de sua participação em operações compromissadas e utilização de derivativos. Conforme gráfico demonstrado abaixo a classificação de risco varia de 1 a 5, sendo 1 o menos risco e 5 o maior risco. Observa-se que 55% dos fundos apresentam classificação entre 1 e 3 evidenciando uma baixa exposição ao risco para a atual composição da carteira de investimentos.

Classificação de Risco

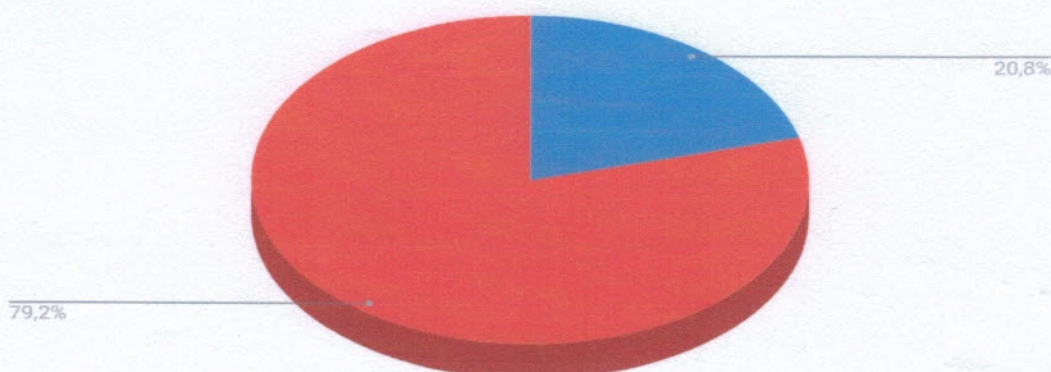


*[Handwritten signatures and initials]*



Destaca-se que os fundos da Instituição Rio Bravo e do Banco Safra não apresentam classificação de risco no site da CVM. Estas informações foram solicitadas as respectivas instituições fim de compor o parecer do mês de março de 2019.

#### USO DE DERIVATIVOS



Com relação ao uso de Derivativos para proteção da carteira, levantou-se que 20,75% dos fundos pertencentes a carteira do BCPREVI adotam esta prática, a qual eleva o risco da carteira do fundo.

Atenciosamente,

#### Assinaturas – membros integrantes do Comitê:

- Allan Muller Schroeder:
- Rogério Kunzler:
- Camila Brehm da Costa:
- Guilherme Maciel Mafra:
- Gustavo Espindola:
- Sidnei Luiz Riquetta:
- Sulamita Grimes Neves Krewinkel:

